

27 Φεβρουαρίου 2004

ΥΨΗΛΗ Η ΤΗΛΕΘΕΑΣΗ ΤΟΥ ΤΗΛΕΟΠΤΙΚΟΥ DEBATE ΤΩΝ ΠΟΛΙΤΙΚΩΝ ΑΡΧΗΓΩΝ

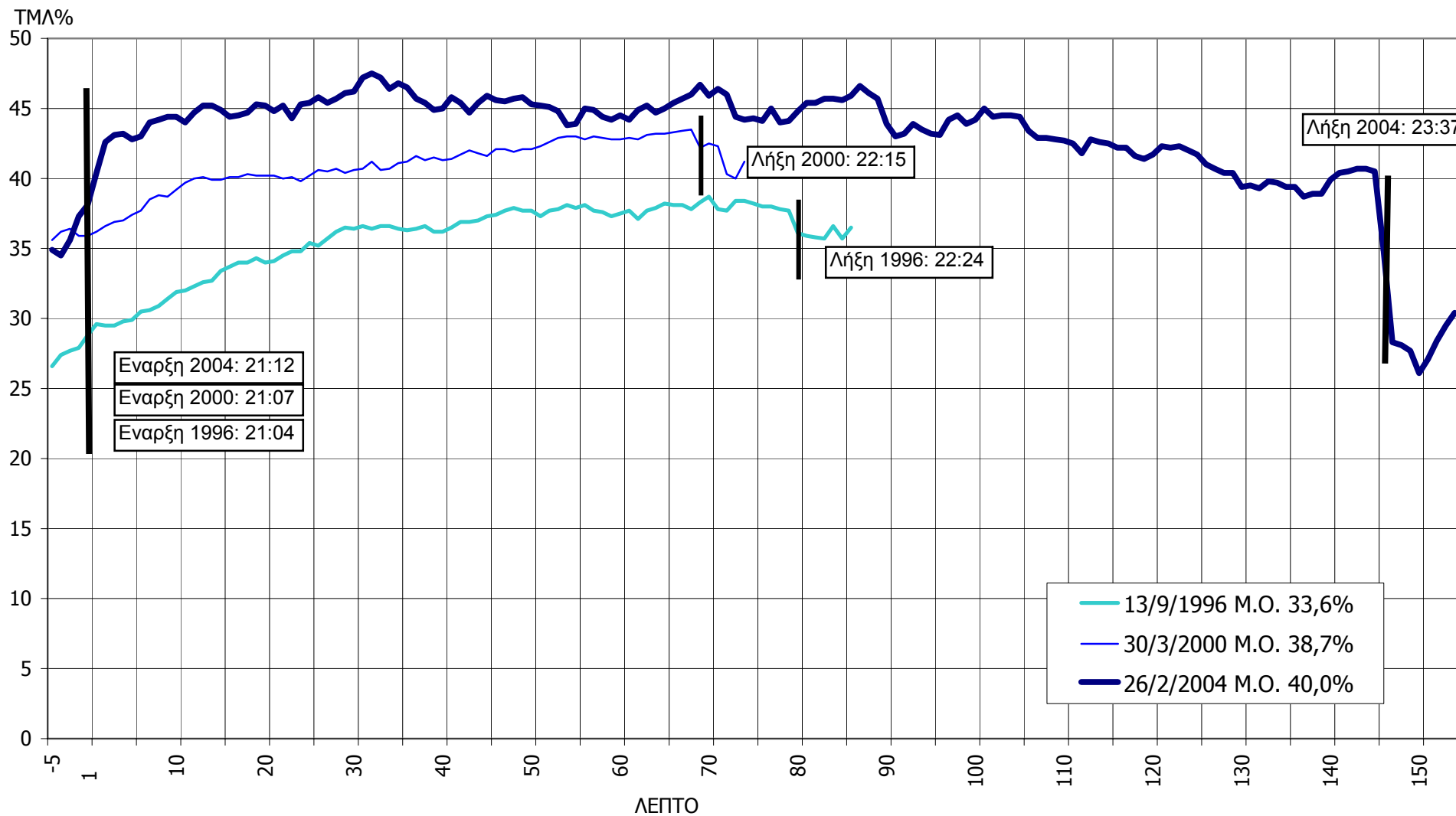
Υψηλή ήταν η τηλεθέαση που σημείωσε ο τηλεοπτικός διάλογος των πολιτικών αρχηγών, καθώς το ποσοστό τηλεθέασης αθροιστικά στους σταθμούς εθνικής εμβέλειας που τον μετέδωσαν (NET, MEGA, ANT1, ALPHA, STAR, TV Μακεδονία) ανήλθε σε 40,0%. Αυτό σημαίνει ότι το παρακολούθησαν, κατά μέσο όρο κάθε λεπτό, 3,696,000 τηλεθεατές.

Συνολικά, το debate παρακολούθησαν έστω για ένα λεπτό 5,839,000 τηλεθεατές (ποσοστό κάλυψης 63,2%), ενώ ο χρόνος του debate που παρακολούθησαν όσοι το είδαν ήταν (κατά μέσο όρο) 92 λεπτά (ποσοστό 63,3% του συνολικού χρόνου του debate).

Παραθέτουμε αναλυτικό πίνακα τηλεθέασης ανά λεπτό, συγκεντρωτικά στοιχεία τηλεθέασης για το χθεσινό debate ανά ομάδα κοινού και συγκριτικά με τα debate του 1996 και του 2000, καθώς και τα μερίδια των σταθμών στο χθεσινό διάλογο.

Για τυχόν διευκρινήσεις ή περαιτέρω πληροφορίες, παρακαλούμε απευθυνθείτε στην κα Ελενα Θώδου, τηλ. 210-6999100, e-mail hthodos@agb.gr.

ΤΗΛΕΘΕΑΣΗ ΤΩΝ ΔΕΒΑΤΕ ΤΩΝ ΠΟΛΙΤΙΚΩΝ ΑΡΧΗΓΩΝ
ΛΕΠΤΟ ΠΡΟΣ ΛΕΠΤΟ
Κοινό: Ενήλικες 15+



Τηλεθέαση Debates Πολιτικών Αρχηγών
26/2/2004, 31/3/2000, 13/9/1996

Κοινό	26/2/2004, 21:12-23:37				30/3/2000, 21:07-22:15		13/9/1996, 21:04-22:24	
	Τηλεθέαση %	Τηλεθέαση (000 άτομα)	Κάλυψη %	% χρόνου παρακολούθησης	Τηλεθέαση %	Κάλυψη %	Τηλεθέαση %	Κάλυψη %
Σύνολο	40,0	3696	63,2	63,3	38,7	50,7	33,6	47,4
Ενήλικες 15+	43,8	3574	67,7	64,7	41,0	52,6	35,8	48,9
Ανδρες	42,3	1690	66,3	63,7	40,5	52,2	34,2	47,6
Γυναίκες	45,3	1884	69,0	65,6	41,2	52,9	37,3	50,0
15-24	24,6	337	51,5	47,8	22,8	35,7	23,1	34,4
25-44	39,1	1128	64,9	60,3	38,7	50,0	33,2	49,0
45+	54,0	2109	75,4	71,6	52,0	63,4	45,6	57,4
45-64	51,6	1249	74,5	69,3	48,5	62,0	-	-
65+	57,8	860	76,9	75,2	59,0	66,1	-	-
Ανδρες 15-24	23,9	171	51,1	46,8	22,2	36,1	21,5	29,3
Γυναίκες 15-24	25,3	167	51,9	48,8	23,3	35,3	24,6	38,9
Ανδρες 25-44	37,8	551	62,9	60,1	37,9	48,3	30,4	47,8
Γυναίκες 25-44	40,5	577	67,0	60,4	39,6	51,5	35,7	50,1
Ανδρες 45+	53,0	968	75,0	70,6	52,3	62,4	45,0	58,4
Γυναίκες 45+	54,9	1141	75,8	72,4	31,7	61,4	46,1	56,5
Ανδρες 45-64	48,4	596	72,5	66,8	52,3	58,7	-	-
Γυναίκες 45-64	55,0	654	76,6	71,8	51,7	61,9	-	-
Ανδρες 65+	62,2	372	79,9	77,9	47,5	70,1	-	-
Γυναίκες 65+	54,9	487	74,9	73,3	49,4	60,6	-	-
Αθήνα	39,7	1357	63,0	62,9	38,6	50,8	32,0	45,2
Θεσσαλονίκη	42,9	313	66,0	65,1	44,4	54,6	38,5	52,3
Αστικές περιοχές	34,0	595	60,3	56,4	35,2	48,3	34,7	49,6
Ημιαστικές περιοχές	43,3	452	68,3	63,4	-	-	-	-
Αγροτικές περιοχές	42,5	979	62,3	68,3	-	-	-	-
Υψηλή Μόρφωση 15+	43,8	869	65,7	66,7	39,4	51,5	-	-
Μεσαία Μόρφωση 15+	39,6	1453	64,4	61,5	39,0	50,5	-	-
Χαμηλή Μόρφωση 15+	50,0	1252	74,1	67,5	46,5	58,3	-	-

Τηλεθέαση: Ποσοστό (ή αριθμός ατόμων) του πληθυσμού που είδε κατά μέσο όρο κάθε λεπτό το debate.

Κάλυψη: Ποσοστό της κάθε ομάδας που είδε έστω για ένα λεπτό.

% χρόνου παρακολούθησης: Ποσοστό επί του συνολικού χρόνου που παρακολούθησαν όσοι είδαν το debate.

Μερίδια σταθμών κατά τη μετάδοση του Debate 26/2/2004
Κοινό: Σύνολο

	<i>26/2/2004</i> <i>21:12-23:37</i>
NET	20,3
MEGA	24,1
ANTENNA	21,2
ALPHA	10,0
STAR	5,7
MAKTV	0,3

Αθροιστικό Μερίδιο:	81,6
----------------------------	-------------

Μερίδια σταθμών που δεν μετέδωσαν το debate

ET-1	2,6
ET-3	1,8
ALTER	6,3
SUPERSPORT	0,2

Μερίδια σταθμών κατά τη μετάδοση των Debates 1996, 2000
Κοινό: Σύνολο

	<i>30/3/2000</i> <i>21:07-22:15</i>	<i>13/9/1996</i> <i>21:04-22:24</i>
ET1	10,6	16,9
NET	8,7	2,8
ET3	0,6	0,6
MEGA	30,9	30,8
ANT1	17,9	23,3
NEW	0,2	0,3
STAR	6,2	3,0
ALPHA	15,8	13,8
ALTER	1,0	-

Αθροιστικό Μερίδιο:	91,9	91,5
----------------------------	-------------	-------------