



AGB Nielsen  
Media Research

Λουίζης Ριανκούρ 64  
Πύργος Απόλλων  
115 23 Αθήνα

t: 210 6999100  
f: 210 6999199  
e: info.gr@agbnielsen.net  
w: www.agbnielsen.net

23 Σεπτεμβρίου 2009

**Η ΤΗΛΕΘΕΑΣΗ ΤΗΣ ΤΗΛΕΟΠΤΙΚΗΣ ΑΝΑΜΕΤΡΗΣΗΣ  
ΤΩΝ ΔΥΟ ΠΟΛΙΤΙΚΩΝ ΑΡΧΗΓΩΝ  
(22/9/2009)**

Η τηλεθέαση που σημείωσε η τηλεοπτική αναμέτρηση των δύο πολιτικών αρχηγών για τις Βουλευτικές Εκλογές (22 Σεπτεμβρίου 2009), αθροιστικά στους σταθμούς εθνικής εμβέλειας που την μετέδωσαν απευθείας (NET, ET3, MEGA, ANT1, ALPHA, ALTER, STAR, TV Μακεδονία: ζώνη 20:14-21:42) ανήλθε σε 28,7%. Αυτό σημαίνει ότι την παρακολούθησαν, κατά μέσο όρο κάθε λεπτό, 2,900,000 τηλεθεατές.

Το αθροιστικό μερίδιο (ποσοστό επί των τηλεθεατών) των παραπάνω σταθμών κατά τη διάρκεια της μετάδοσης ήταν 75,3%.

Συνολικά, τη χθεσινή αναμέτρηση παρακολούθησαν έστω για ένα λεπτό 4,563,000 τηλεθεατές (ποσοστό κάλυψης 45,1% σε σύνολο 10,117,421 ατόμων ηλικίας 4+), ενώ ο χρόνος που παρακολούθησαν όσοι το είδαν ήταν (κατά μέσο όρο) 57 λεπτά (ποσοστό 63,6% του συνολικού χρόνου των 88 λεπτών που διήρκεσε η μετάδοση).

Παραθέτουμε:

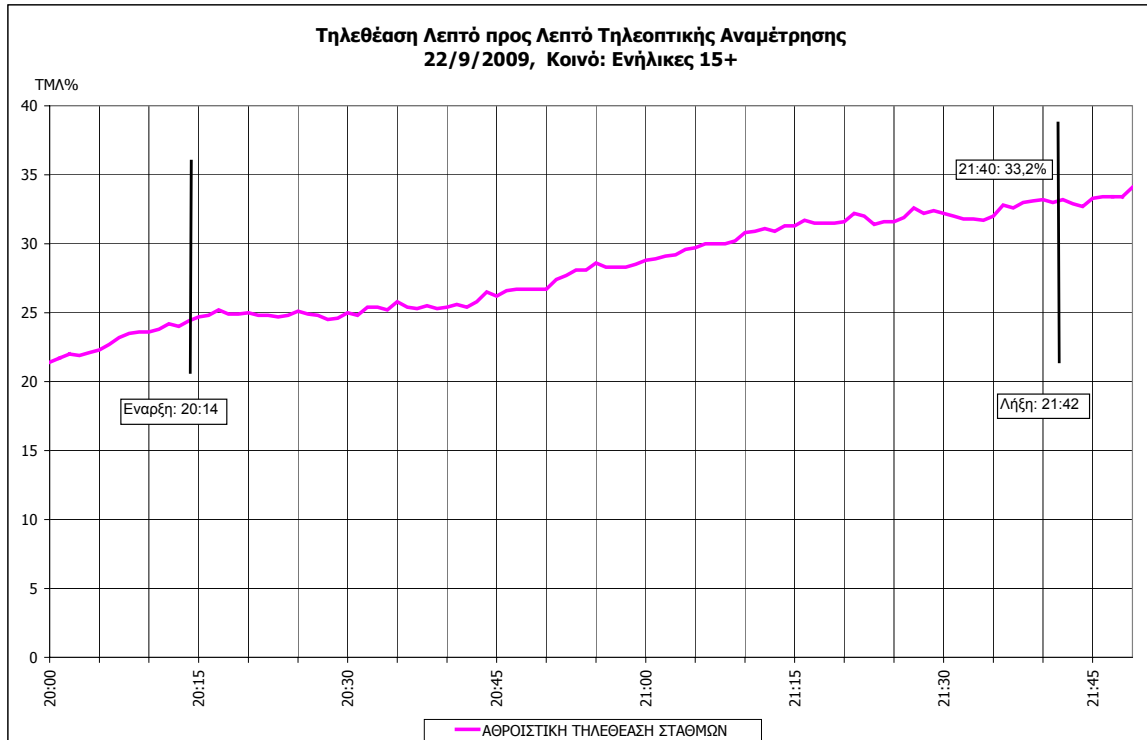
- αναλυτικό πίνακα τηλεθέασης ανά λεπτό,
- συγκεντρωτικά στοιχεία τηλεθέασης ανά ομάδα κοινού, και
- τα μερίδια των σταθμών.

Τα στοιχεία για παλαιότερες τηλεοπτικές αναμετρήσεις βρίσκονται στο site της AGB Nielsen Media Research, στη διεύθυνση:

[www.agbnielsen.net/whereweare/dynPage.asp?lang=local&id=315&country=Greece](http://www.agbnielsen.net/whereweare/dynPage.asp?lang=local&id=315&country=Greece), στην ενότητα NEWS και στους αντίστοιχους μήνες (π.χ. για Βουλευτικές εκλογές 2007-09, 2004-02, Ευρωεκλογές 2009-05).

---

*Για τυχόν διευκρινήσεις ή περαιτέρω πληροφορίες, παρακαλούμε απευθυνθείτε στην κα Ελενα Θώδου, τηλ. 210-6999100, e-mail helen.thodos@agbnielsen.net.*



**ΤΗΛΕΘΕΑΣΗ ΤΗΛΕΟΠΤΙΚΗΣ ΑΝΑΜΕΤΡΗΣΗΣ ΤΩΝ ΔΥΟ ΠΟΛΙΤΙΚΩΝ ΑΡΧΗΓΩΝ – 22/9/2009**

	<b>20:14-21:42</b>	
<b>Κοινό</b>	<b>Τηλεθέαση %</b>	<b>Τηλεθέαση (000 άτομα)</b>
Σύνολο	28,7	2900
Ενήλικες 15+	31,8	2862
Ανδρες	29,7	1310
Γυναίκες	33,7	1553
15-24	8,0	93
25-44	21,2	671
45-64	39,3	1185
65+	55,0	913
Ανδρες 15-24	8,3	49
Γυναίκες 15-24	7,7	44
Ανδρες 25-44	19,9	320
Γυναίκες 25-44	22,5	350
Ανδρες 45-64	34,7	502
Γυναίκες 45-64	43,6	683
Ανδρες 65+	57,6	439
Γυναίκες 65+	52,8	474
Αθήνα	29,3	1037
Θεσσαλονίκη	25,8	197
Αστικές περιοχές	27,4	532
Ημιαστικές περιοχές	28,2	331
Αγροτικές περιοχές	29,7	803
Υψηλή Μόρφωση 15+	28,6	655
Μεσαία Μόρφωση 15+	25,3	1066
Χαμηλή Μόρφωση 15+	45,4	1141

**Μερίδια σταθμών κατά τη μετάδοση της  
τηλεοπτικής αναμέτρησης 22/9/2009  
Κοινό: Σύνολο**

	<b>Ζώνη: 20:14- 21:42</b>
NET	<b>22,0</b>
ET-3	<b>2,8</b>
MEGA	<b>21,2</b>
ANTENNA	<b>9,4</b>
ALPHA	<b>7,1</b>
ALTER	<b>6,5</b>
STAR	<b>6,0</b>
TV ΜΑΚΕΔΟΝΙΑ	<b>0,3</b>
<b>Αθροιστικό Μερίδιο:</b>	<b>75,3</b>

**Τηλεθέαση:**

Ποσοστό (ή αριθμός ατόμων) του πληθυσμού που είδε κατά μέσο όρο κάθε λεπτό την τηλεοπτική αναμέτρηση.

**Μερίδιο:**

Ποσοστό επί των τηλεθεατών που είδε κατά μέσο όρο κάθε λεπτό την τηλεοπτική αναμέτρηση ανά σταθμό.